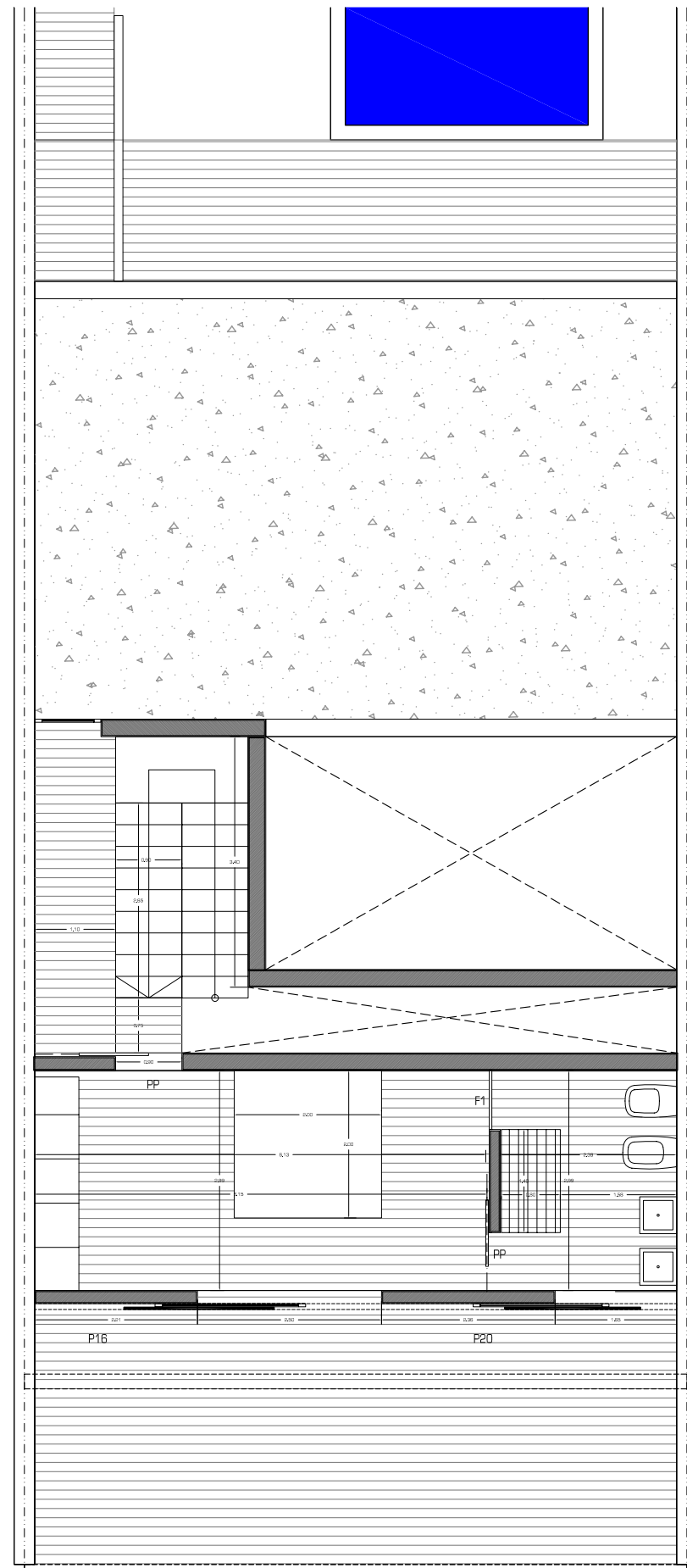
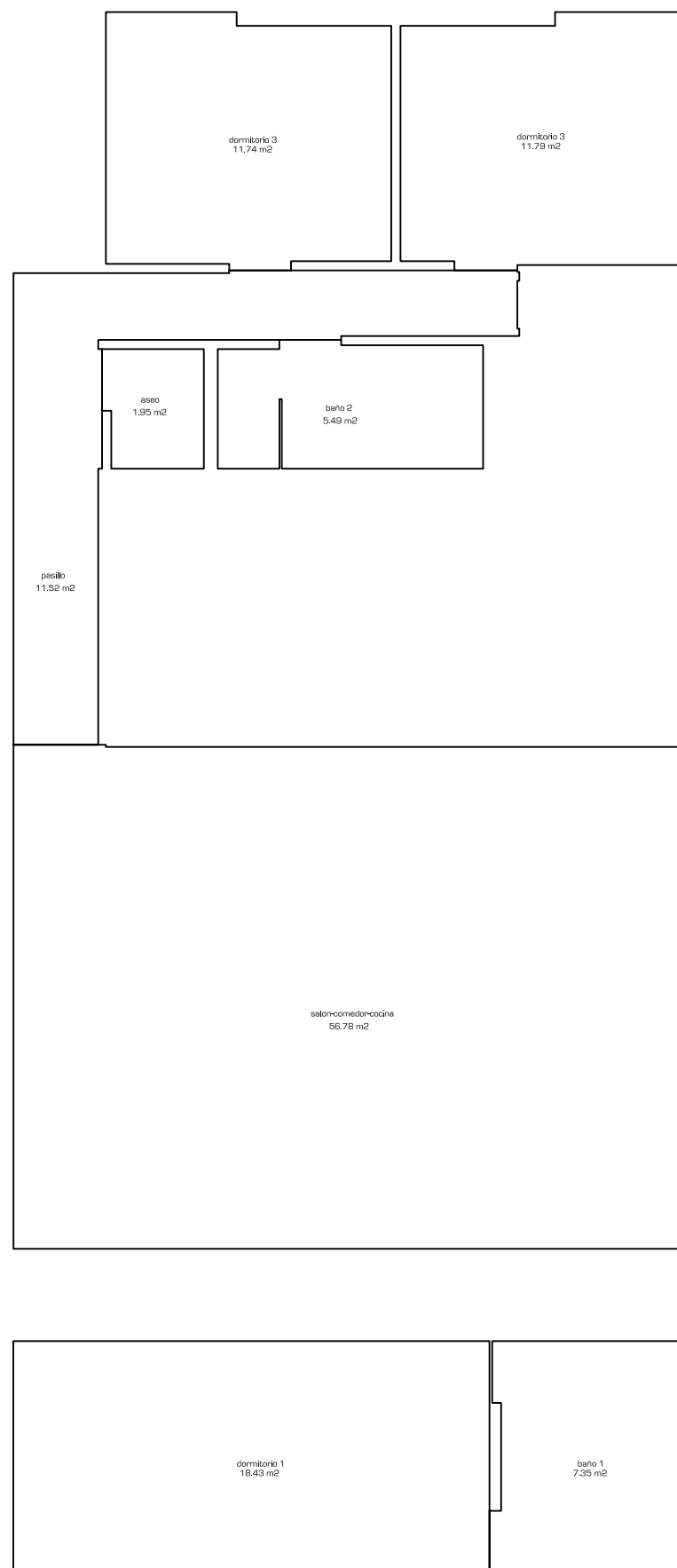


vivienda tipo 4 planta baja



vivienda tipo 4 planta alta

superficies útiles y construido VIVIENDA TIPO 4

SUPERFICIES	m ²
SUP. ÚTIL	125.09 m ²
SUP. CONSTRUIDA	134.46 m ²
SALÓN-COMEDOR-COCINA	56.78 m ²
PASILLO	11.52 m ²
DORMITORIO 1	18.43 m ²
BAÑO 1	7.35 m ²
DORMITORIO 2	11.74 m ²
DORMITORIO 3	11.79 m ²
BAÑO 2	5.49 m ²
ASEO	1.95 m ²

proyecto ejecución
 conjunto de viviendas en La Caleta adeje
 expediente
 promotor
 MOVIMOTIVOS SL
 situación
 parcela 2 Sector 907
 Plan Parcial La Caleta adeje
 alberto aguiar rodriguez col. 2358
 leonardo omar diaz col. 2358
 c/ sabino berthelot, 48 local 1 38002, s/c de tenerife aguiar-omar@arquired.es tel 922 244 023 fax 922 249 503
 firmas
 [Firmas]
 plano
 VIVIENDA TIPO
 norte
 TIPO 4
 numero P 5
 escala 1:40
 fecha DICIEMBRE 2008